

” Etableringskursen på Fryshuset öppnade dörren till det svenska samhället. Nu har jag fast jobb och pratar svenska varje dag, på jobbet och på fritiden. ”

- Fadi, 25 år, deltagare

” Deltagarna har kommit framåt väldigt snabbt med svenska genom kursen. Det är överraskande många som kommit upp till SAS för att vara utbildning på denna nivå. ”

- Sammarbetspartner

Fryshuset gör det möjligt för unga att genom sina passioner förändra världen!

Vi skapar gemenskaper där unga syns, hörs och räknas. På denna grund bedriver vi ett 50-tal olika verksamheter inom områdena; Ungdomskultur, Föredöme och framtidstro, Skolor samt Arbete och entreprenörskap.

FRYSHUSET

Fryshuset etableringskurs:

Verksamhetssamordnare

Katarina Nilsson

Telefon: 073/9502388

katarina.nilsson@fryshuset.se

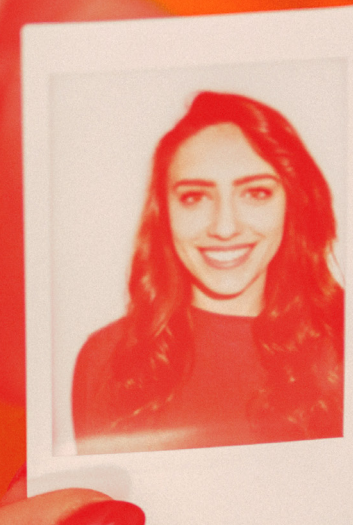
Besöksadress:

Måsholmstorget 26

127 48 Skärholmen

FRYSHUSET

VI GÖR DET MÖJLIGT FÖR UNGA ATT GENOM SINA
PASSIONER FÖRÄNDRA VÄRLDEN!



FRYSHUSETS ETABLERINGSKURS

Etableringskurs på Fryshusets folkhögskola visar vägen till inkludering

Fryshusets etableringskurs är en introduktionsutbildning med tydliga mål på uppdrag av regeringen via Folkbildningsrådet och i samarbete med Arbetsförmedlingen. Utbildningen bedrivs i Fryshusets lokaler i Skärholmen och Husby.

Ingen deltagare lämnar kursen utan att ha vidare utbildning, praktik eller arbete klart i ett nästa steg för att komma närmare full etablering och självförsörjning.

Fryshusets etableringskurs arbetar med alfabetisering. Vi välkomnar därför alla deltagare även de med ingen eller lite studievana.

Alla deltagare som skrivit den externa examinationen för SFIs D-prov har fått godkänt.

Många deltagare väljer en andra anvisning hos oss för att deras individuella utveckling i svenska gått från A till C eller B till C/D på bara 6 månader, vilket på en regelrätt SFI skola räknas som snabbt.

Nästa kursstart hösten 2018: måndag den 17 september med inriktningar hotell/äldreomsorg/ barnomsorg/ storkök.

Kursens upplägg:

- **Utbildningstiden är 6 månader**
- **Uppdelad i 2 steg på vardera 3 månader**
- **Utbildningsplan är framtagen av Fryshusets Folkhögskola**
- **100% finansierad av Folkbildningsrådet**
- **Svenska enligt SFI-modellen**
- **SFI prov/betyg genom extern examinator**
- **Kartläggning med uppföljning**
- **IUP i svenska och samhälle/arbetsmarknadsorientering**
- **Arbetsträning med gemensamt mål att skapa självförsörjning.**
- **Ingen deltagare lämnar oss utan att vi vet vad hen kommer att göra i nästa fas.**